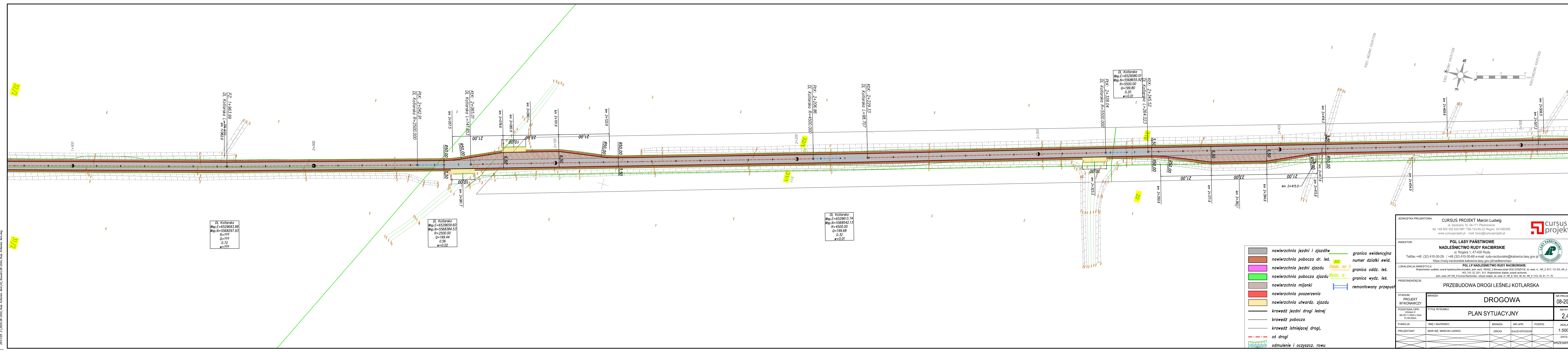


29741325\_21.10.2024 08-2024\_Rudy Kotlarska.klam (21.10.2024) Rudy Kotlarska.klam



32/2

31/2

- nawierzchnia jezdni i zjazdów
- nawierzchnia pobocza dr. leś.
- nawierzchnia jezdni zjazdu
- nawierzchnia pobocza zjazdu
- nawierzchnia mijanki
- nawierzchnia poszerzenia
- nawierzchnia utwardz. zjazdu
- krawędź jezdni drogi leśnej
- krawędź pobocza
- krawędź istniejącej drogi,
- os drogi
- odmulenie i oczyszcz. rowu
- granica ewidencyjna
- numer działki ewid.
- granica oddz. leś.
- Wydz. a
- granica wydz. leś.
- remontowany przepust

DL Kotlarska  
Wsp.E=652963.98  
Wsp.N=5568297.93  
R=??  
Q=??  
0.72  
w=??

DL Kotlarska  
Wsp.E=652963.60  
Wsp.N=5568394.53  
R=2500.00  
Q=199.44  
0.56  
w=0.02

DL Kotlarska  
Wsp.E=6529613.74  
Wsp.N=5568542.13  
R=4500.00  
Q=199.68  
0.32  
w=0.01

DL Kotlarska  
Wsp.E=6529580.01  
Wsp.N=5568553.92  
R=5500.00  
Q=199.80  
0.20  
w=0.01

PK: 2+328.04  
DL Kotlarska R=5500.000

PK: 2+206.86  
DL Kotlarska R=4500.000

KK: 2+229.33  
DL Kotlarska L=98.707

KK: 2+345.52  
DL Kotlarska L=264.023

PK: 2+042.91  
DL Kotlarska R=2500.000

PK: 2+065.01  
DL Kotlarska L=147.853

PK: 2+042.91  
DL Kotlarska R=2500.000

PK: 2+042.91  
DL Kotlarska R=2500.000

PK: 2+042.91  
DL Kotlarska R=2500.000

PK: 2+042.91  
DL Kotlarska R=2500.000

PK: 2+042.91  
DL Kotlarska R=2500.000

PK: 2+042.91  
DL Kotlarska R=2500.000

PK: 2+042.91  
DL Kotlarska R=2500.000

PK: 2+042.91  
DL Kotlarska R=2500.000

PK: 2+042.91  
DL Kotlarska R=2500.000

PK: 2+042.91  
DL Kotlarska R=2500.000

PK: 2+042.91  
DL Kotlarska R=2500.000

PK: 2+042.91  
DL Kotlarska R=2500.000

PK: 2+042.91  
DL Kotlarska R=2500.000

PK: 2+042.91  
DL Kotlarska R=2500.000

PK: 2+042.91  
DL Kotlarska R=2500.000

PK: 2+042.91  
DL Kotlarska R=2500.000

PK: 2+042.91  
DL Kotlarska R=2500.000

PK: 2+042.91  
DL Kotlarska R=2500.000

PK: 2+042.91  
DL Kotlarska R=2500.000

PK: 2+042.91  
DL Kotlarska R=2500.000

PK: 2+042.91  
DL Kotlarska R=2500.000

PK: 2+042.91  
DL Kotlarska R=2500.000

JEDNOSTKA PROJEKTOWA:  
CURSUS PROJEKT Marcin Ludwig  
ul. Spółnina 14, 44-171 Pławnowice  
tel. +48 602 555 630 NIP: 756-153-85-52 Regon: 241085395  
www.cursusprojekt.pl mail: biuro@cursusprojekt.pl

INWESTOR:  
PGL LASY PAŃSTWOWE  
NADLEŚNICTWO RUDY RACIBORSKIE  
ul. Rogera 1, 47-430 Rudy  
Tel/fax +48 (32) 410-30-29, / +48 (32) 410-30-68 e-mail: rudy-raciborskie@katowice.lasy.gov.pl  
https://rudy-raciborskie.katowice.lasy.gov.pl/nadleśnictwo

LOKALIZACJA INWESTYCJI:  
PGL LP NADLEŚNICTWO RUDY RACIBORSKIE,  
Województwo opolskie, powiat kędzierzyński-kozłowski, jedn. ewid. 160302, 2 Bierawa obręb 0032 GOSZYCE, dz. ewid. nr: AR\_3: 817, 773, 653, AR\_4: 141,  
142, 310, 22, 301, 311, Wzgórze Dąbki, powiat opolski  
jedn. ewid. 241105, 5 Kuźnia Raciborska - obszar wiejski, dz. ewid. nr AR\_8: 302, 48, 62, AR\_9: 3102, 45, 61, 71, 70

PRZEDSIĘWZIĘCIE:  
PRZEBUDOWA DROGI LEŚNEJ KOTLARSKA

STADIUM:  
PROJEKT  
WYKONAWCZY

BRANŻA:  
DROGOWA

NR PROJEKTU:  
08-2024

PODSTAWA OPR.:  
Umowa nr  
SA.20.11.2024 z dnia  
31.05.2024r.

TYTUŁ RYSUNKU:  
PLAN SYTUACYJNY

NR RYS.:  
2.4

FUNKCJA:  
PROJEKTANT

IMIĘ I NAZWISKO:  
MGR INŻ. MARCIN LUDWIG

BRANŻA:  
DROGI

NR UPR.:  
SLK2519POOD/09

PODPIS:

SKALA:  
1:500

DATA:  
WRZESIEŃ 2024